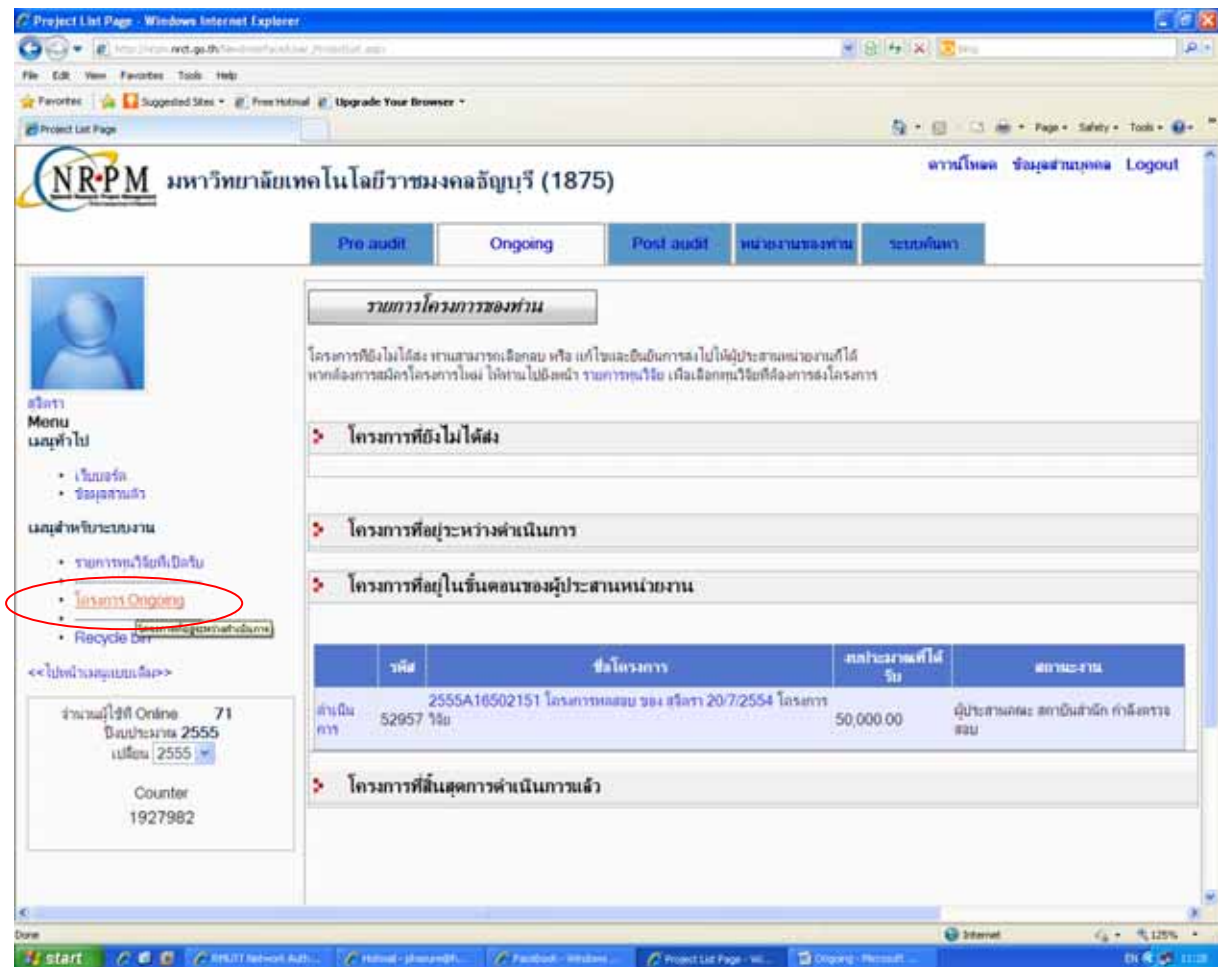


Ongoing เป็นการรับผิดชอบของเจ้าหน้าที่ระบบ ที่ได้รับมอบหมาย เมื่อได้รับการนำเข้าสู่ข้อมูลจากผู้รับผิดชอบจะปรากฏหน้าต่าง



นักวิจัยจะดูได้อย่างเดียว ไม่สามารถแก้ไขได้ เป็นสิทธิของหน่วยงาน (ผู้ประสานหน่วยงานจะเป็นผู้ดำเนินการ)

ประสานงานแก้ไขกับผู้ประสานงานหน่วยงาน ถ้าได้รับอนุญาต จะเห็นหน้าต่าง ที่สามารถแก้ไขได้ ดังภาพ

Project List Page - Windows Internet Explorer

http://www.nr-pm.go.th/.../view.php?view=ProjectList.asp

File Edit View Favorites Tools Help

Project List Page Page Safety Tools

**NR-PM** มหาวิทยาลัยเทคโนโลยีราชมงคลธัญบุรี (1875) [ดาวน์โหลด](#) [ข้อมูลสารสนเทศ](#) [Logout](#)

Pre audit Ongoing Post audit **แผนงานของทุน** ระบบค้นหา

**รายการโครงการของท่าน**

โครงการที่ยังไม่ได้ส่ง: ท่านสามารถเลือกขอ เติบแก้ไขและยื่นเอกสาร ไปให้ผู้ประสานงานท่านได้ เพื่อผลการสมัครโครงการใหม่ โจ่งงานไปยื่นเค้า ราชการต่อไป เพื่อเลือกนำรายชื่อโครงการส่งโครงการ

**โครงการที่ยังไม่ได้ส่ง**

บัญชี	รหัส	ชื่อโครงการ	ชื่อหนังสือ
✖ ✎ 52957	2555A 16502 151	โครงการทดสอบ ของ สุรฉัตร 20/7/2554 โครงการวิจัยงบประมาณพิเศษรวม 50,000.00	หนังสือประมาณการงบประมาณ 2555 ปีงบประมาณ 2555 (เงินงบประมาณแผ่นดิน)

โครงการที่อยู่ระหว่างดำเนินการ

โครงการที่อยู่ในขั้นตอนของผู้ประสานหน่วยงาน

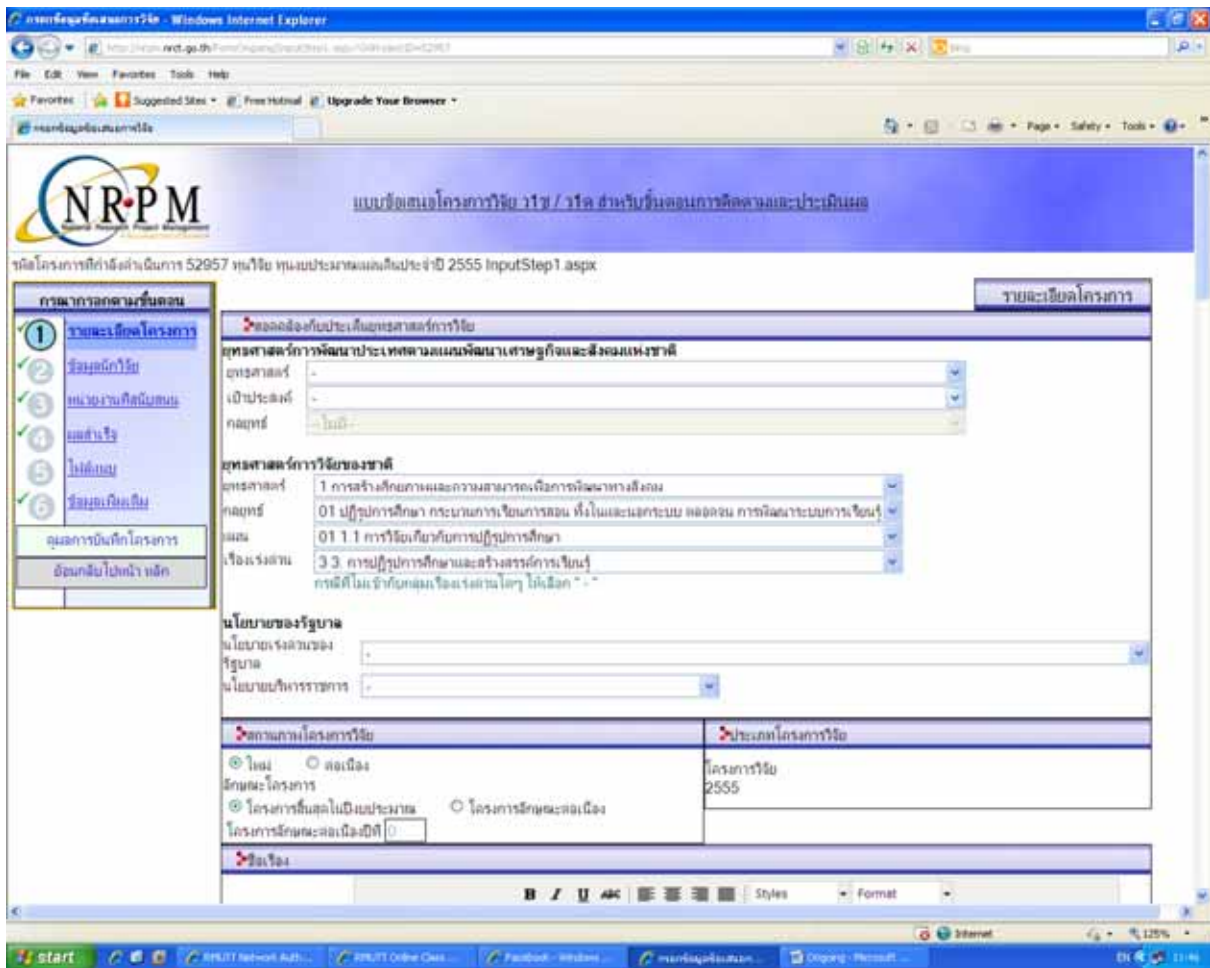
โครงการที่สิ้นสุดการดำเนินการแล้ว

จำนวนผู้ใช้ Online 18  
ปีงบประมาณ 2555  
เปลี่ยน 2555

Counter  
1928088

start [Taskbar icons] Internet 125%

คลิกที่ดินสอด เพื่อแก้ไข

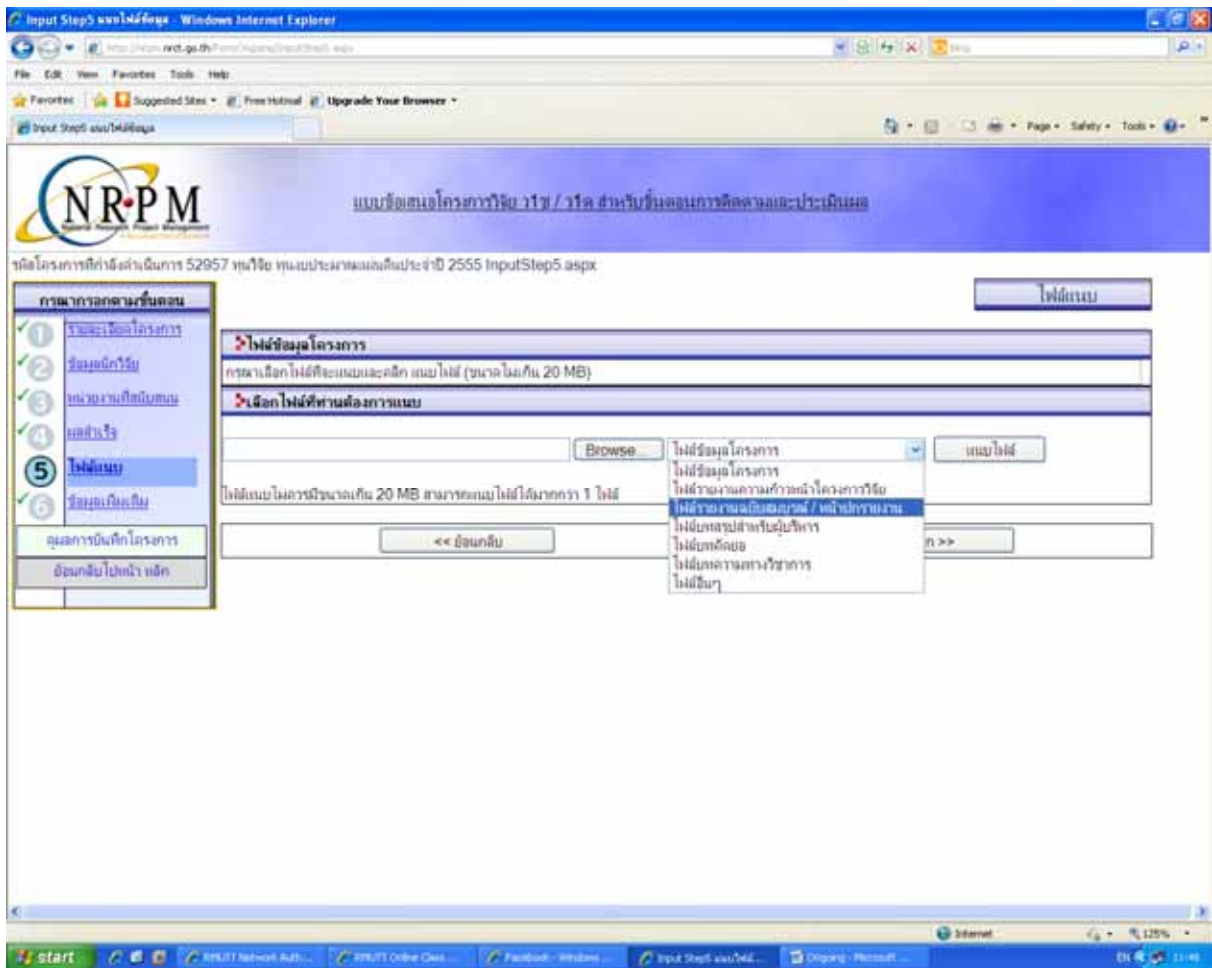


สังเกตเมนูด้านซ้ายจะมี 6 ขั้นตอน

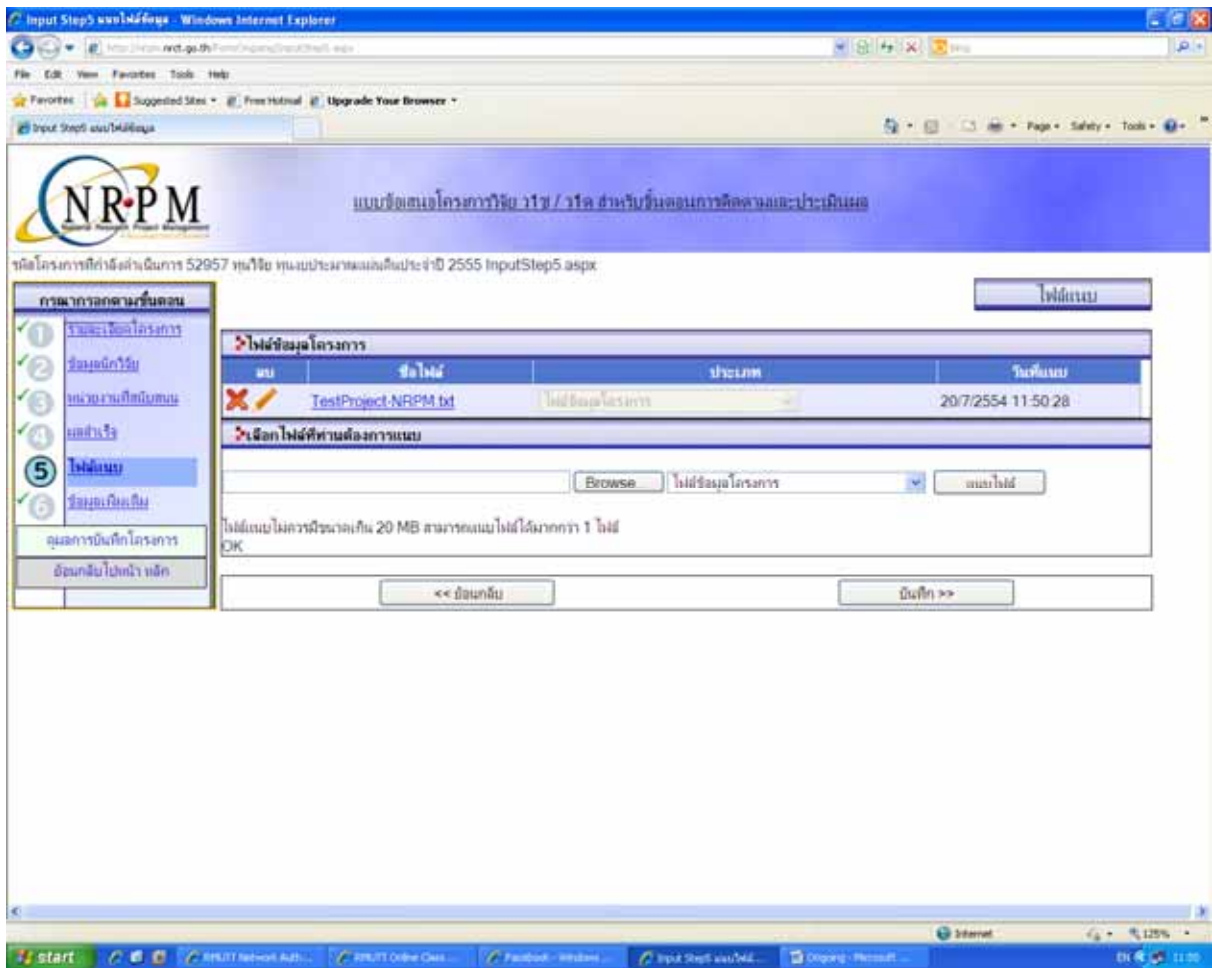
สิ่งที่แตกต่างจาก pre audit จะมีเพียง 5 ขั้นตอน

ข้อ 2 3 4 เหมือนเดิม มีเพียง log เพิ่ม

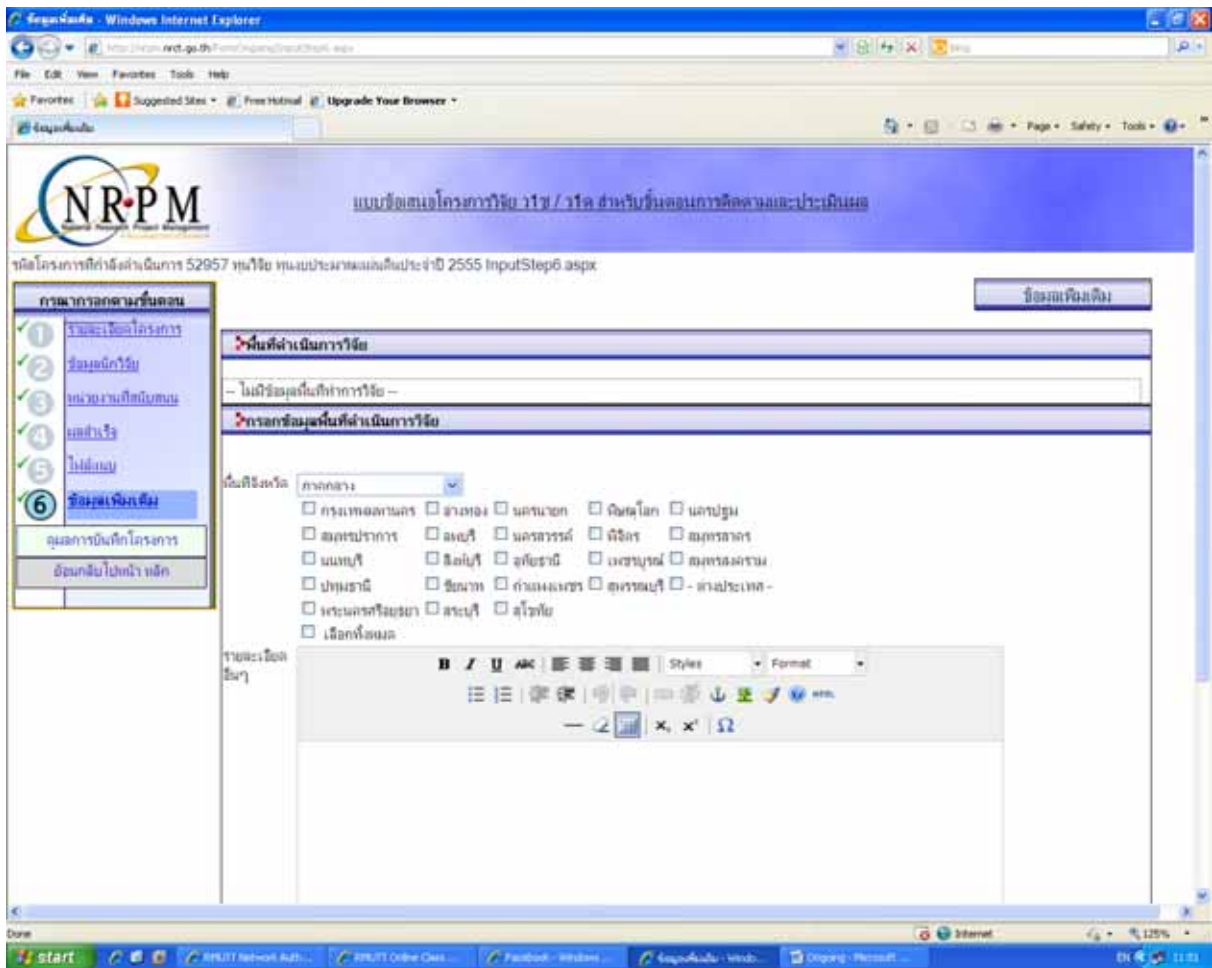
ข้อ 5 ไฟล์แนบ จะมีให้แนบหลากหลาย ดั้งหน้าต่าง



แนบไฟล์ต่างๆ ที่จำเป็น

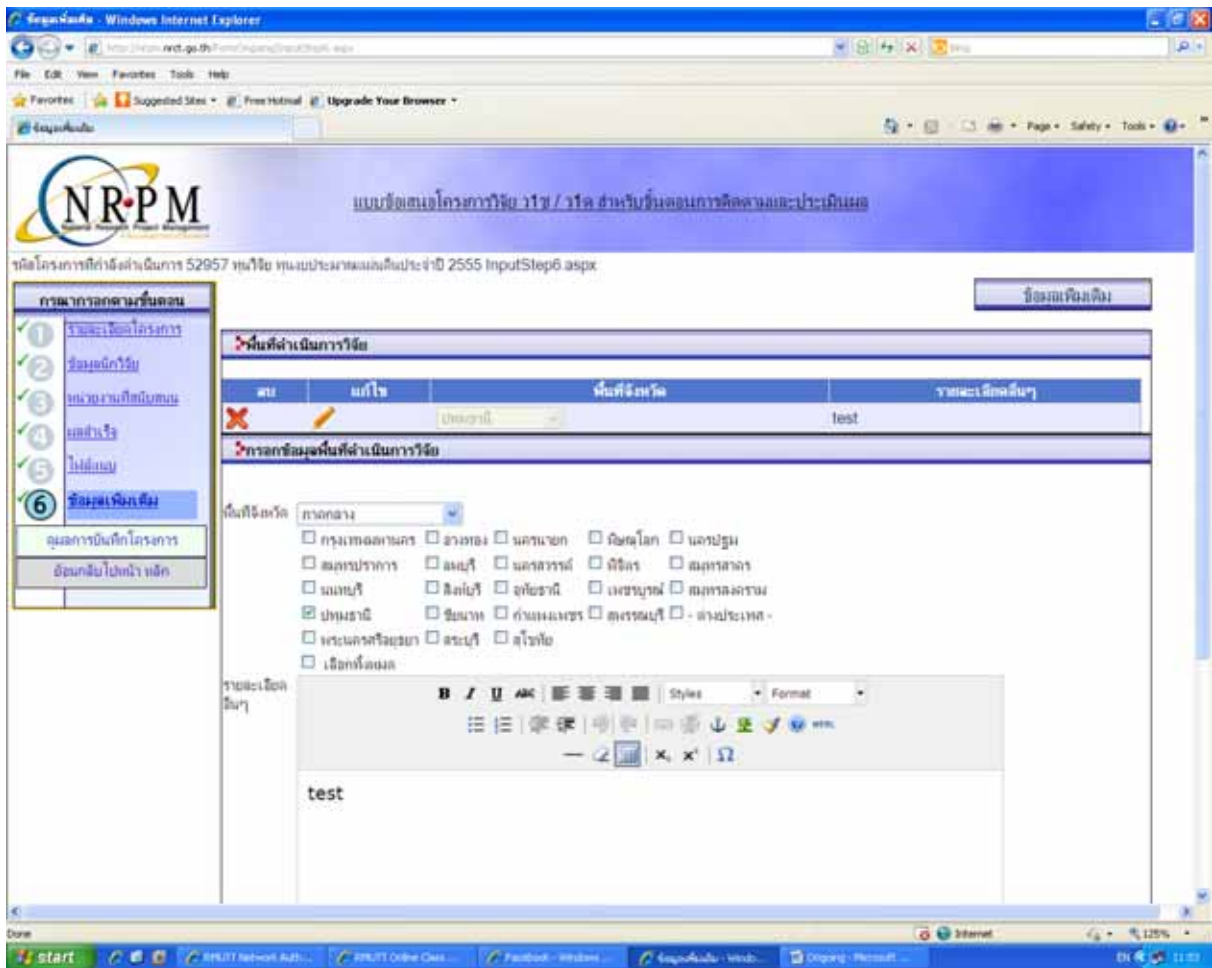


ข้อ 6 เป็นข้อมูลเพิ่มเติม ที่ทำไว้สำหรับระดับพื้นที่ ที่ทำเฉพาะพื้นที่



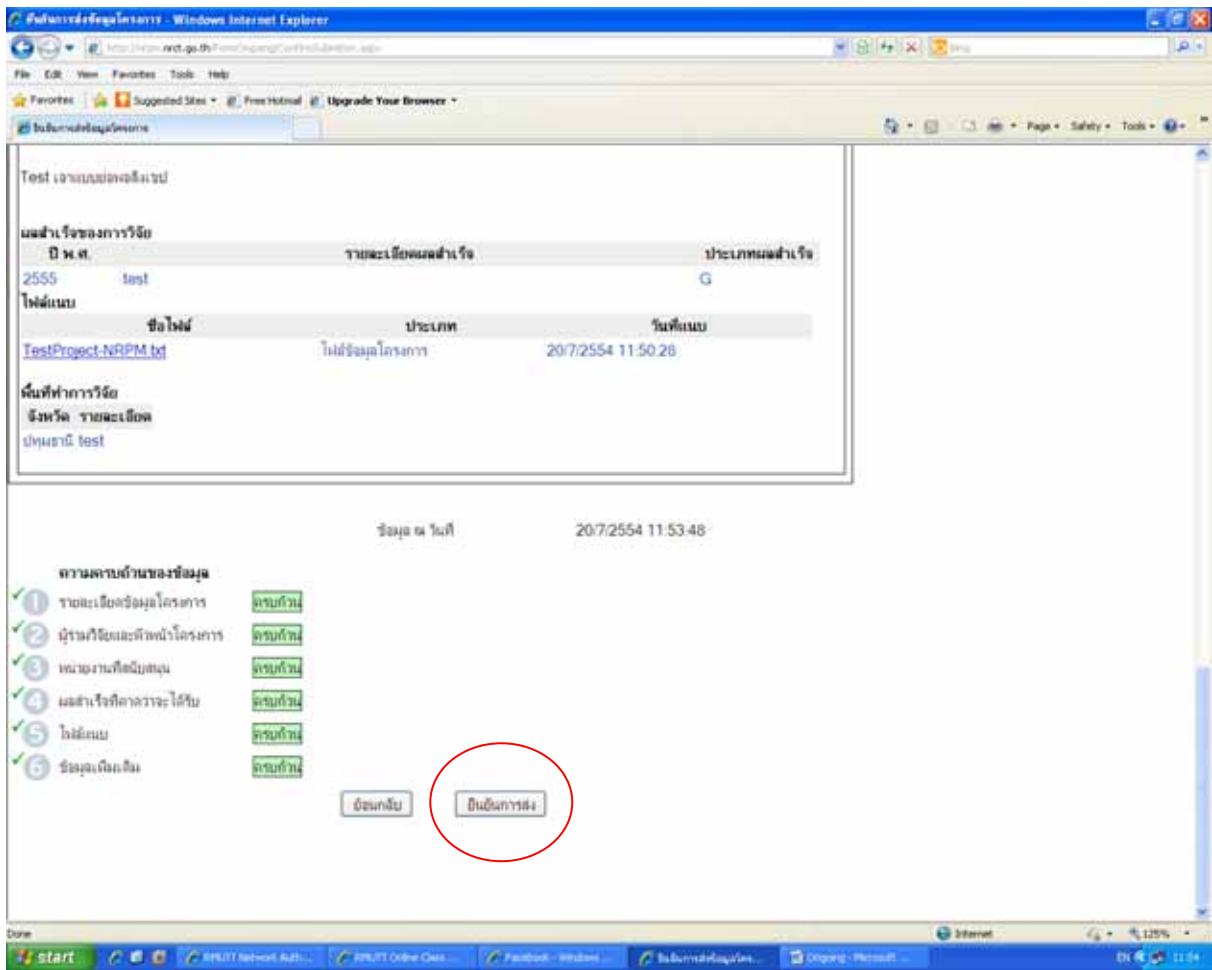
วิธีการใช้งาน

คือใส่พื้นที่ระบุรายละเอียด เช่น ประชากร



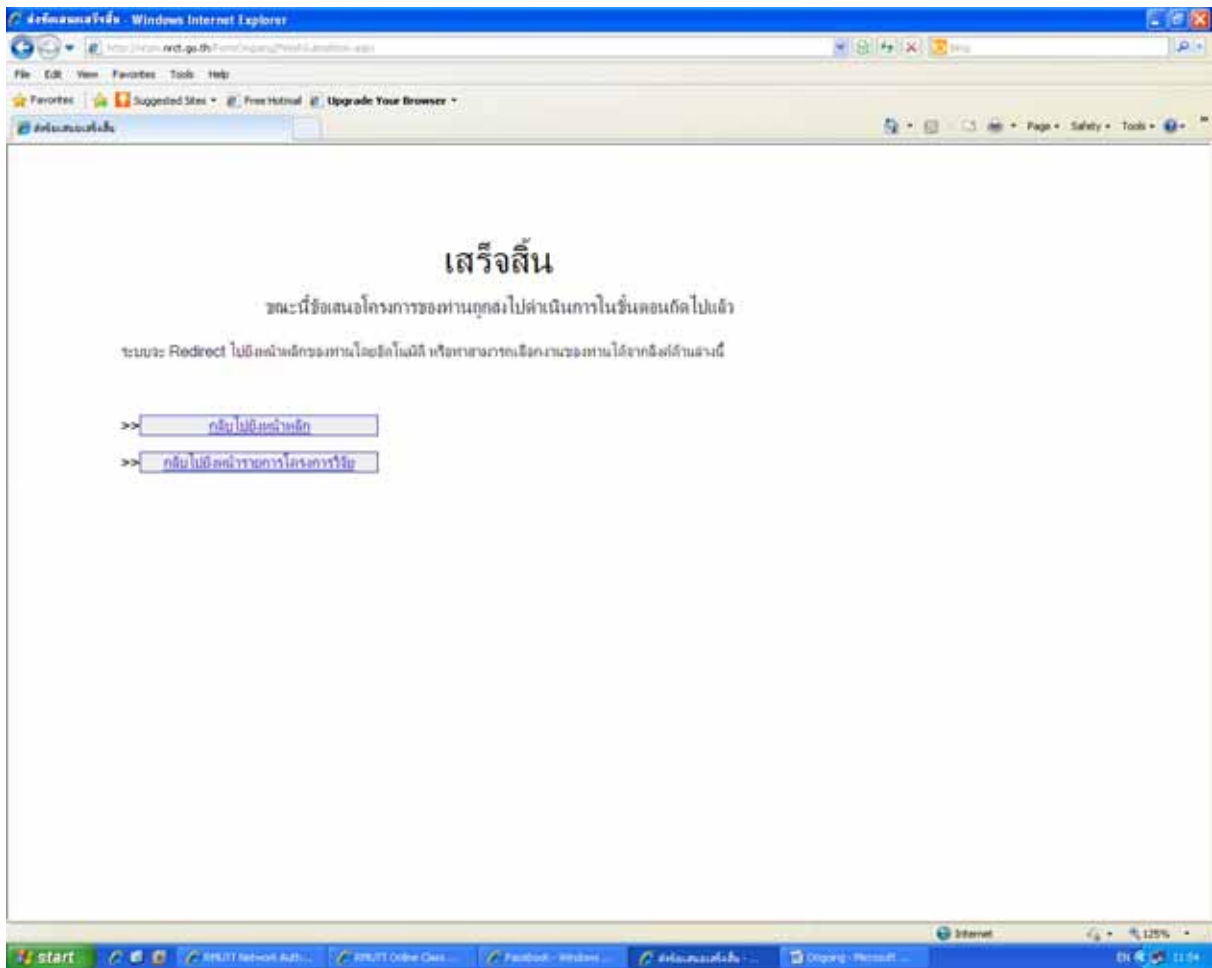
ถ้าทำที่ต่างประเทศ จะอยู่ในภาคกลาง

ถ้าเรียบร้อย ตรวจสอบความถูกต้องอีกครั้ง



จากนั้นยืนยันการส่ง





ทุนวิจัยที่เปิดรับ สามารถนำเข้าไป ongoing ได้โดย งบที่ได้จากงบประมาณแผ่นดิน ต้องประธานเจ้าของทุนก่อนว่า นักวิจัยสมัครได้หรือไม่ ถ้ามีคุณสมบัติ เลือกที่ select แล้วเลือกสมัครทุน ชุด หรือโครงการเดียว จะไม่ปรากฏใน pre audit

Research Fund List - Windows Internet Explorer

http://www.nrct.go.th/ViewWebPage/ResearchFundList.aspx


File Edit View Favorites Tools Help

Research Fund List

Page Safety Tools

**NR-PM** มหาวิทยาลัยเทคโนโลยีราชมงคลธัญบุรี (1875) งานวิจัย ข้อมูลสารสนเทศ Logout

Pre audit Ongoing Post audit **หน้างานรองแทน** **งานวิจัย**



สวัสดี  
Menu  
เมนูทำไป

- ใช้งาน
- ข้อมูลงานแล้ว

เมนูสำหรับระบบงาน

- รายการงานวิจัยที่ปิดรับ
- โครงการ Ongoing
- Recycle bin

<< ไปหน้างานระบบหลัก >>

จำนวนผู้ใช้ Online 48  
ปีงบประมาณ 2554  
เลือก 2554

Counter  
1928300

**รายการทุนวิจัย**

รายการทุนวิจัย : ทุนรองแทนงานรองแทน หรือเปิดดูรายการงานวิจัยที่ปิดไม่ส่งใครได้ทำไป  
\*\*\* ไปดูรายละเอียดปีงบประมาณ 1065/56 ปีงบประมาณรองแทนที่หน้างานระบบ \*\*\*

**รายการทุนวิจัยที่ปิดรับ**

เลือก	ID	Code	ปี งบฯ	ชื่อทุน	ทุนรวม	หมายเหตุ
Select	1256	NRCT2554	2554	ทุนช่วยภาคหลวงส่งเสริมประจําปี 2554 สาขาโครงการที่เจ้าใหม่	สำนักงานคณะกรรมการการวิจัยแห่งชาติ(กวช.) การศึกษาและวิจัย (กยว) เดือน 1/10/53 - 31/7/54	เงินงบประมาณแผ่นดิน
Select	1711		2554	ทุนอุดหนุนการวิจัยประเภทโครงการความร่วมมือกับต่างประเทศ ไทย - ญี่ปุ่น (NRCT - JSPS)	การศึกษาระหว่างประเทศ (กส.) การศึกษาระหว่างประเทศ เดือน 1/9/54 - 30/9/55	เงินรายได้

\*\*\*\*\*

**ทุนวิจัยที่ปิดรับแล้ว**

Internet 125% 11:08

Research Fund List - Windows Internet Explorer

http://www.nrct.go.th/ViewDetail.aspx?ResearchFundID=1256

File Edit View Favorites Tools Help

Research Fund List

จำนวนผู้ใช้ Online 48  
ปีงบประมาณ 2554  
เดือน 2554  
Counter 1928300

รหัส	1256
Code	NRCT2554
ชื่อทุน	ทุนงบประมาณแผ่นดินประจำปี 2554 สำหรับโครงการที่เข้าใจ
คำอธิบาย	สำหรับให้หน่วยงานภาครัฐที่เสนอของบประมาณประจำปี 2554 กรองข้อมูลเข้าเพิ่มเติม ในกรณีที่มีโครงการที่โดนยื่นตอน Pre Proposal Evaluation (NAPM-Pre audit) ผู้ที่ผู้ที่ต้องการเข้าข้อมูล ไปขอสอบทานรายละเอียดเพิ่มเติมได้จากผู้ประสานงานของสถาน
ประจำปีงบประมาณ	2554
ทุน	0.00 บาท งบประมาณที่เสนอขอได้สูงสุด 0.00 บาท
ระยะเวลาที่เปิดรับ	1/10/2553 - 31/7/2554
หมายเลข	
ลักษณะทุน	ทุนแผ่นดิน
เปิดให้สมัครได้ทั่วไป	
หน่วยงานที่ประกาศ	สำนักงานคณะกรรมการวิจัยแห่งชาติ(กยว.) 106 ถนนตลิ่งโฮงิน เขตจตุจักร กรุงเทพฯ 10900 www.nrct.go.th กองบริหารงานวิจัย (กยว.)
แหล่งทุน	เงินงบประมาณแผ่นดิน
ประกาศโดย	ผู้ดูแล งานเทคนิค (System Administrator)
สมัครทุน	<a href="#">ขงโครงการงบประมาณวิจัย โครงการวิจัย</a>

ทุนวิจัยที่ปิดรับสมัครแล้ว

http://www.nrct.go.th/ViewDetail.aspx?ResearchFundID=1256

start RPSIT Network Admin... RPSIT Online Class... Facebook - Windows... Research Fund List... Otoping - Pricout...

Internet 125%

DI 23:08

กลับมาที่ ongoing

เรื่องการรายงานแผน คลิกที่ดำเนินการ

The screenshot shows the 'Project List Page' in a Windows Internet Explorer browser. The page title is 'NR-PM มหาวิทยาลัยเทคโนโลยีราชมงคลธัญบุรี (1875)'. The main navigation bar includes 'Pre audit', 'Ongoing', 'Post audit', 'แผนงานของทุน', and 'ระดมเงิน'. The 'Ongoing' tab is selected.

On the left sidebar, there is a user profile for 'อริศรา' and a 'Menu' section with links to 'ใบขอรับ' and 'ข้อมูลสถานะ'. Below this is a 'เมนูสำหรับระบบงาน' section with links to 'รายการหน่วยที่เปิดรับ', 'โครงการ Ongoing', and 'Recycle bin'. At the bottom of the sidebar, there is a 'Counter' showing '1928399'.

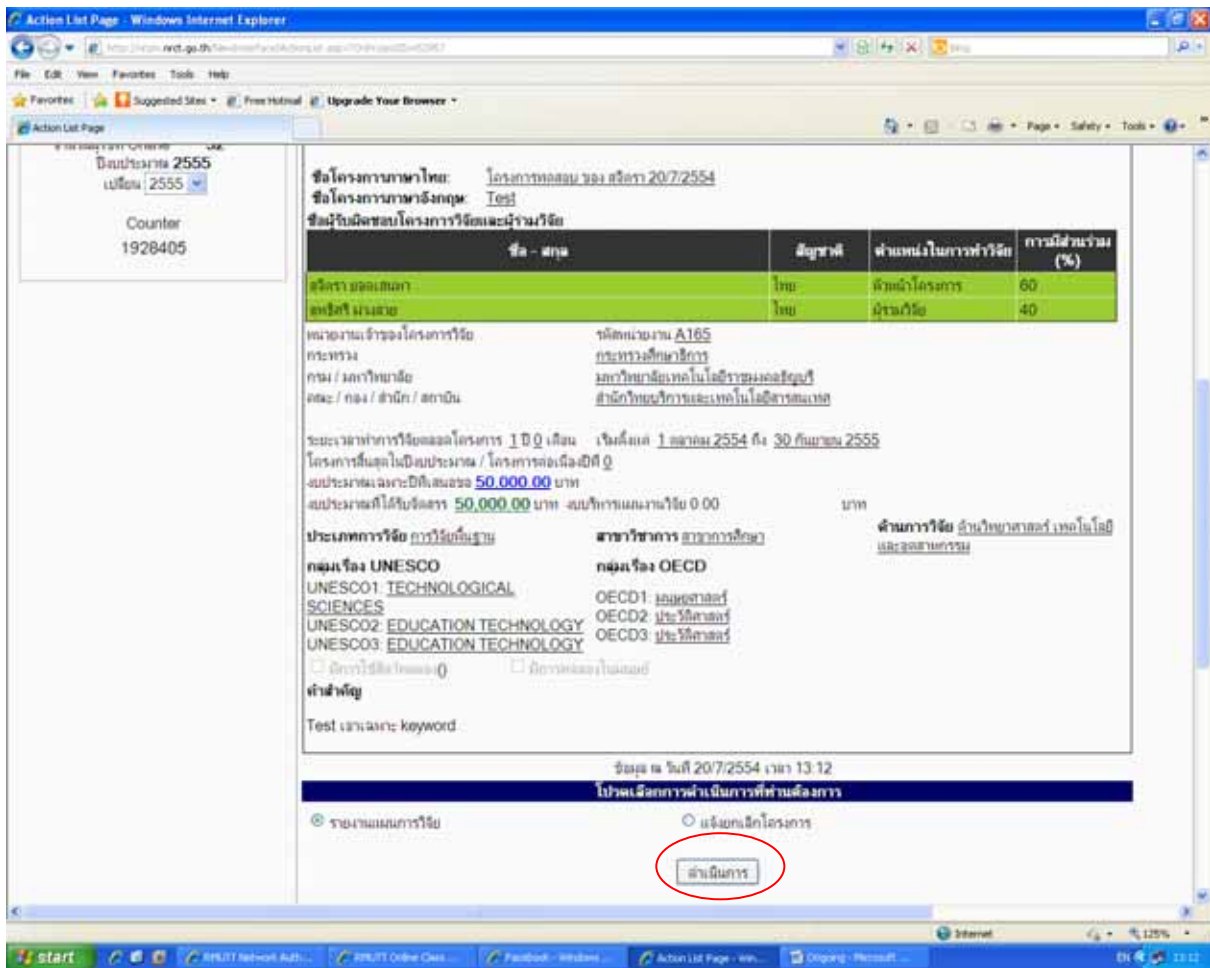
The main content area is titled 'รายการโครงการของท่าน' and contains a list of project categories with expandable arrows:

- โครงการที่ยังไม่ได้ส่ง
- โครงการที่อยู่ระหว่างดำเนินการ
- โครงการที่อยู่ในขั้นตอนของผู้ประสานหน่วยงาน
- โครงการที่สิ้นสุดการดำเนินการแล้ว

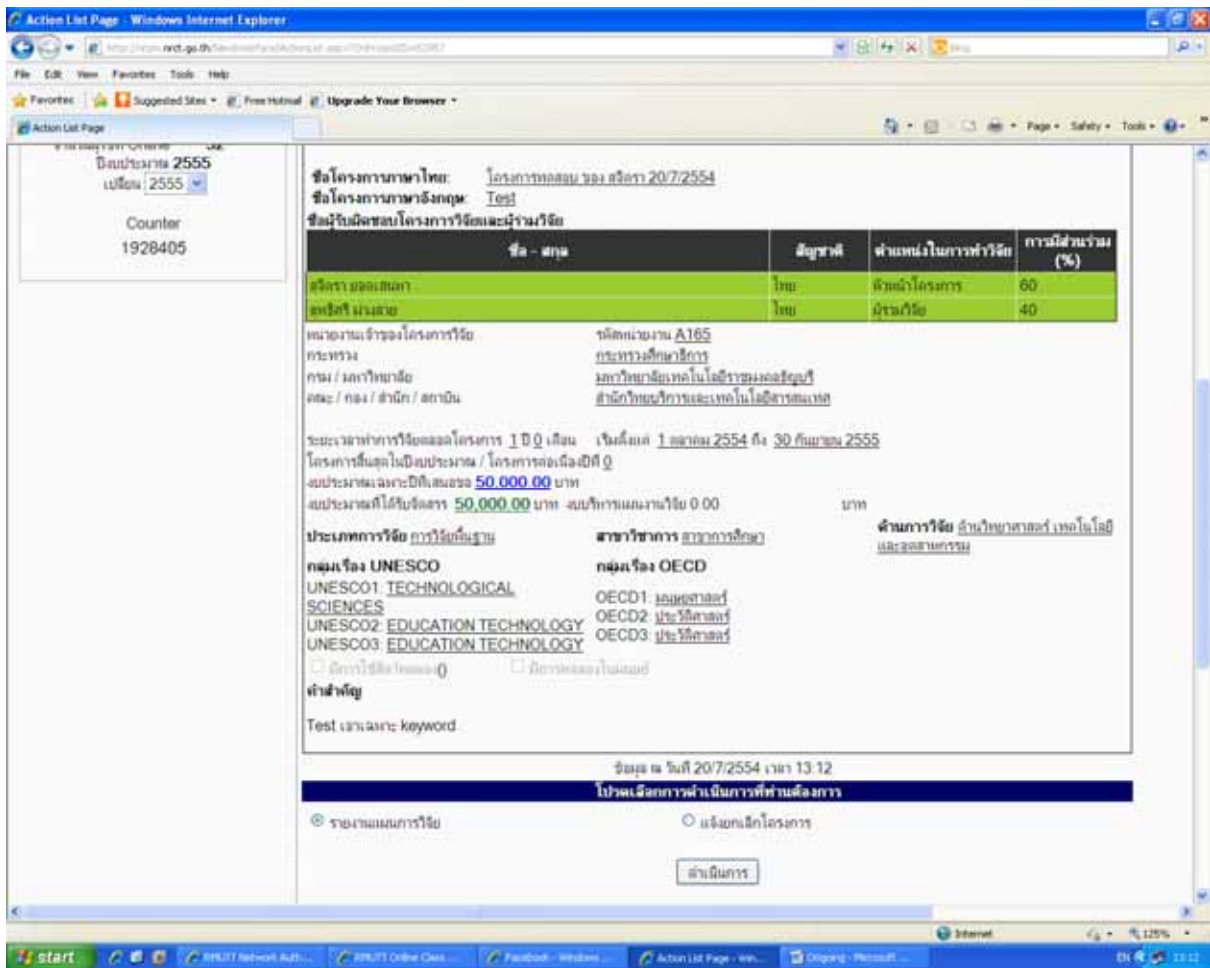
A table is displayed below the categories, showing project details:

รหัส	ชื่อโครงการ	งบประมาณที่ได้รับ	สถานะงาน
2555A16502151	โครงการทดสอบ ของ สรिता 20/7/2554 โครงการ	50,000.00	ผู้ประสานคณะ สถาบันสาคัก คำนึงการ

ปรากฏหน้าต่าง เลือกรายงานแผน



แล้วกดดำเนินการ



การเพิ่มแผนการวิจัย

คลิกที่ปุ่มสีเขียว เพิ่มแผนการวิจัยใหม่

กรอกรายละเอียดทั้ง ระยะเวลาเริ่มต้น ระยะเวลาแล้วเสร็จ จำนวนเงิน และจำนวนร้อยละที่ใช้ในการให้ค่าน้ำหนัก

Project Plan Page - Windows Internet Explorer

www.nrpm.go.th

แผน / แผน ของโครงการ :

พิมพ์เมื่อวันที่ 20/7/2554 13:19  
 จากระบบบริหารงานวิจัยแห่งชาติ (NRPM) ©2006-2010 สำนักงานคณะกรรมการการวิจัยแห่งชาติ  
 โทรศัพท์ 0-2561-2445 ต่อ 465 หรือ 467 โทรสาร 0-2940-6501หรือ 0-2579-0593 E-mail: nrpm@nrpm.go.th

**แผนการดำเนินงานวิจัย**

รายงานแผนการดำเนินงานวิจัย เพื่อเสนอแผนการดำเนินงานวิจัย ซึ่งใช้แสดงในรายงานการตรวจการดำเนินงานของหน่วยงาน  
**วิธีการใช้งาน**

- คลิกที่ปุ่ม เพิ่มแผนวิจัยใหม่
- กรอกข้อมูลลงในแบบฟอร์ม โดยเลือกชั้นตอน กรอกวันที่คาดว่าจะเสร็จสิ้น หากชั้นตอนใดยังไม่เสร็จสิ้นก็ยังไม่กดกรอกของ วันที่เสร็จสิ้นจริง
- กรอกวันที่จะรายงาน และกรอกรายละเอียดแผนงานวิจัย

โปรดศึกษาเงื่อนไขการศึกษาระยะต่อเนื่อง การรายงานแผนการดำเนินงานวิจัยอาจไม่จำเป็นต้องเลือกได้ครบทุกชั้นตอน แต่ให้กรอกวันและของงาน ให้ได้ครบถ้วนเป็น 100

**รายการแผนงานวิจัย**

ลบ	แก้ไข	ID	ชั้นตอนที่	ชั้นตอน	วันที่คาดว่าจะเริ่มต้น	วันที่คาดว่าจะเสร็จสิ้น	วันที่เริ่มจริง	วันที่เสร็จสิ้นจริง	คิดเป็นร้อยละ
		12553	1	การเขียนงานวิจัย / การขอทุนการศึกษาเอกสารต่างๆ	1/10/2554	15/10/2554			10
		12567	2	กำหนดแผนการวิจัยการดำเนินงานวิจัย	1/11/2554	1/12/2554			10
		12509	3	ดำเนินการวิจัยเก็บข้อมูล	1/2/2555	1/3/2555			30
		12572	4	การวิเคราะห์ต่างๆ	1/3/2555	1/4/2555			20
		12574	5	จัดทำรายงานและเผยแพร่	1/5/2555	1/6/2555			30

**เพิ่มแผนวิจัย**

[เพิ่มแผนวิจัยใหม่](#)

เมื่อมีการจัดทำแผนแล้วจะต้องมีการรายงานความก้าวหน้าขอแผนด้วย

## การรายงานความก้าวหน้า

**ข้อมูลโครงการวิจัยโดยย่อ**

รหัสโครงการ: 52957      รหัสชื่อแผนโครงการ: 2555A16502151      รหัสชุดโครงการ: 1166  
ทุนวิจัย: 1166 ทุนสนับสนุนจากแผนปฏิบัติการประจำปี 2555  
สถานะการโครงการวิจัย: E ปีที่เสนอขอ 2555

ชื่อโครงการภาษาไทย: โครงการทดสอบ ของ สรชิตรา 20/7/2554  
ชื่อโครงการภาษาอังกฤษ: Test

ชื่อผู้รับผิดชอบโครงการวิจัยและผู้ร่วมวิจัย

เลขหมายบัตรประชาชน	ชื่อ - สกุล	สัญชาติ	ตำแหน่งในการทำวิจัย	การมีส่วนร่วม (%)
3669700013943	สรชิตรา มงคลสมภา	ไทย	หัวหน้าโครงการ	60
3129900049806	สรชิตรี วัฒนสาย	ไทย	ผู้ร่วมวิจัย	40

หน่วยงานเจ้าของโครงการวิจัย: วิทยาลัยเทคโนโลยีและการจัดการ  
คณะ / ภาควิชา / สาขา / สถาบัน: วิทยาลัยเทคโนโลยีและการจัดการ  
หน่วยงานสนับสนุนจำนวน: 1

ระยะเวลาทำการวิจัยตลอดโครงการ: 1 ปี 0 เดือน เริ่มตั้งแต่ 1 ตุลาคม 2554 ถึง 30 กันยายน 2555  
โครงการสิ้นสุดในปีงบประมาณ / โครงการต่อเนื่องปีใด: 0  
งบประมาณเฉพาะปีงบประมาณ 50,000.00 บาท  
งบประมาณที่ได้รับจัดสรร: 50,000.00 บาท - งบบริการแผนงานวิจัย: 0.00 บาท

ประเภทการวิจัย: การวิจัยพื้นฐาน      สาขาวิชาการศึกษา      สาขาการวิจัย: สังคมศาสตร์ เทคโนโลยี และอุตสาหกรรม

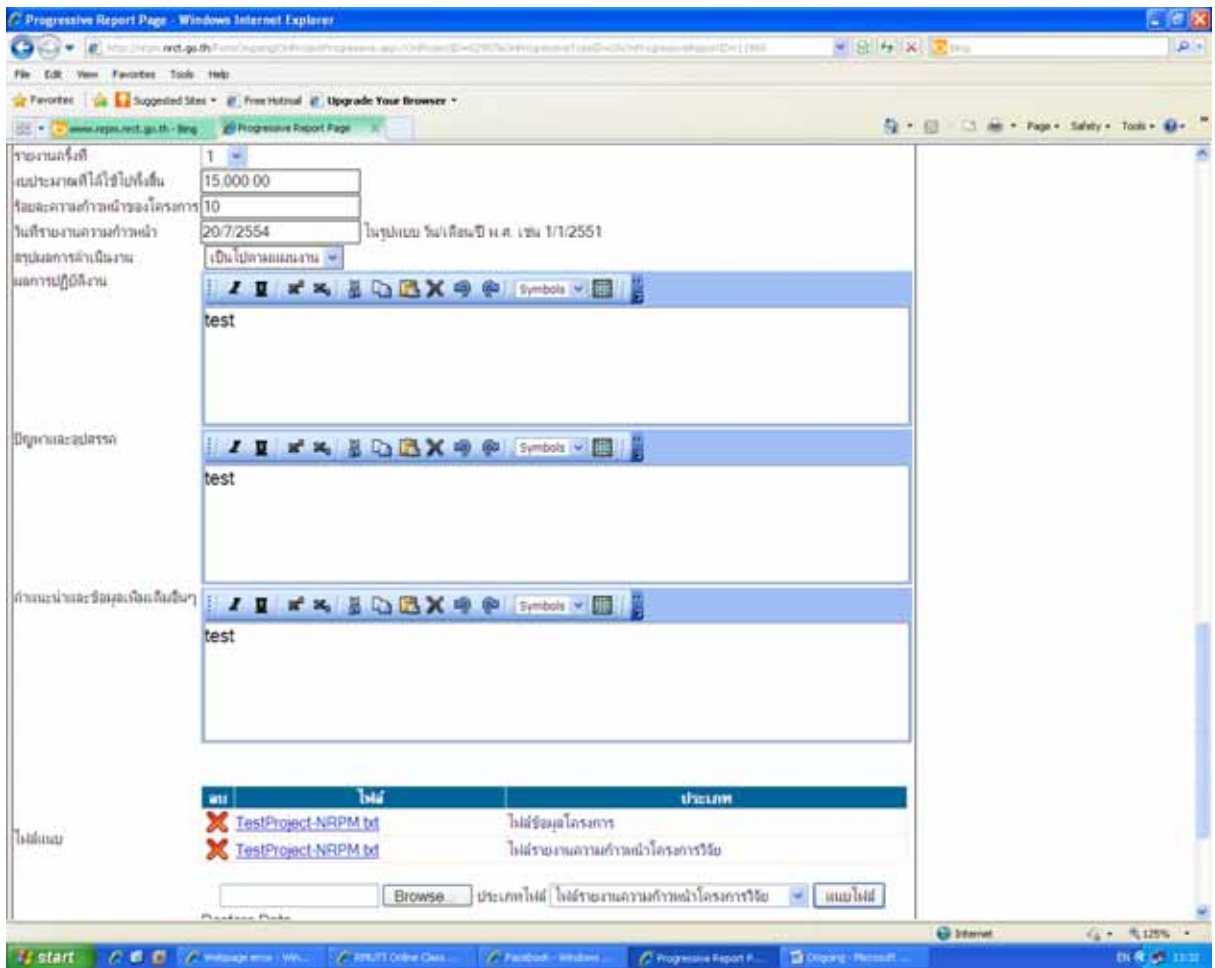
มีการใช้สื่อเทคโนโลยี       มีการทดลองนวัตกรรม

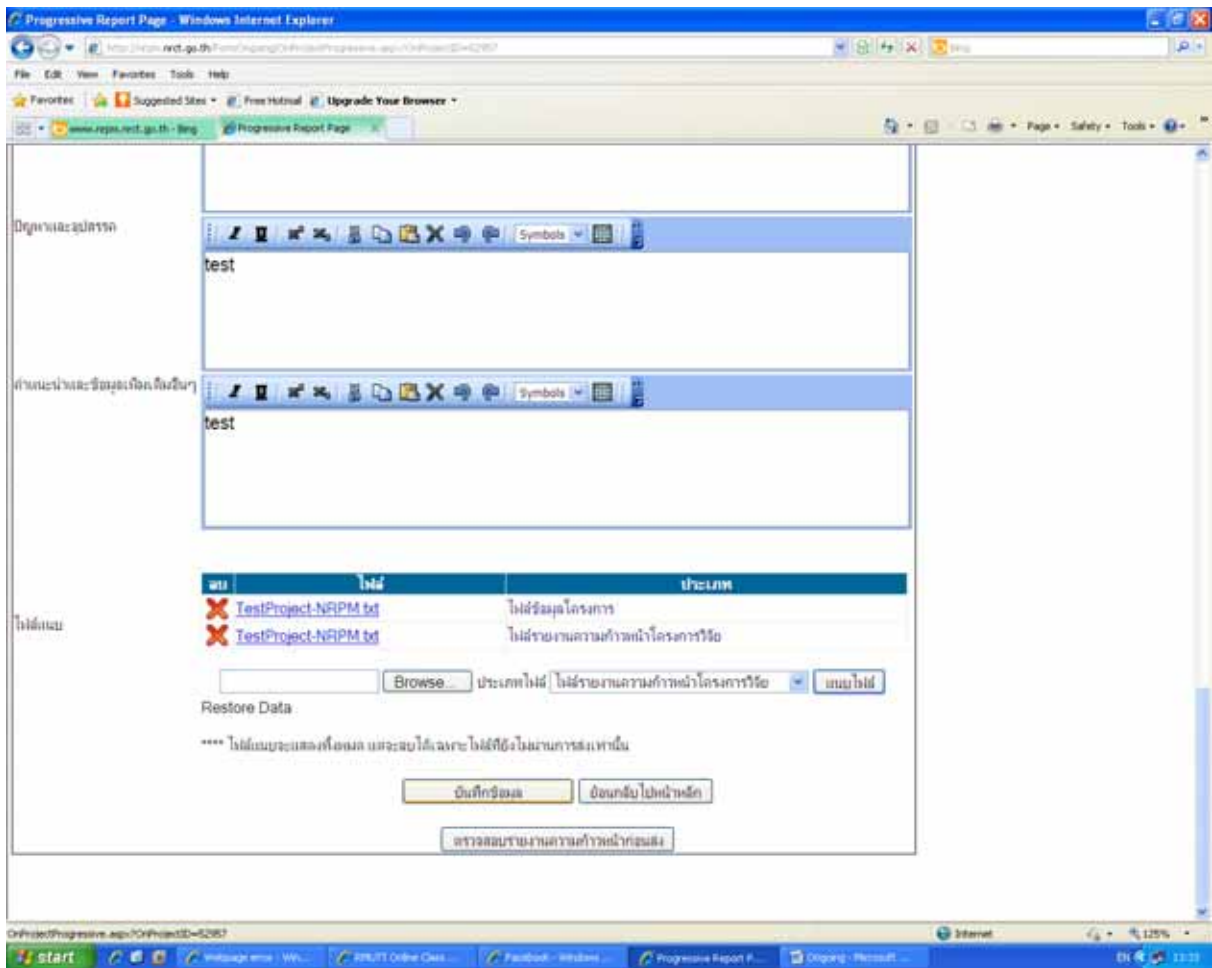
**คำสำคัญ**  
Test และ keyword

**แนวทางการดำเนินการวิจัย**  
Test และแบบทดสอบ

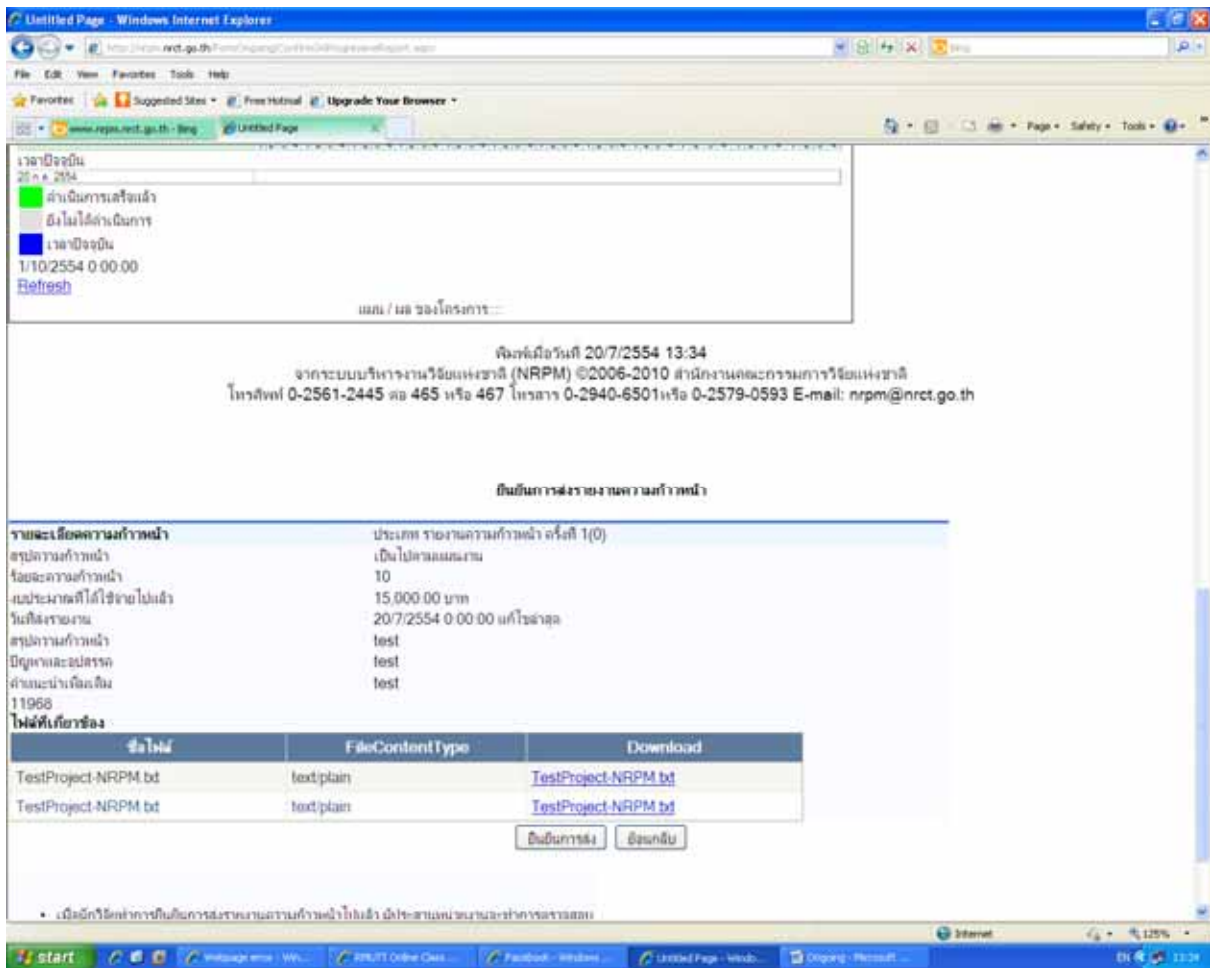
ทำการกรอกข้อมูลการรายงานในแต่ละครั้งตามที่วางแผนไว้ กรอกรายละเอียดให้ครบถ้วนพร้อมแนบไฟล์รายงานผลด้วย



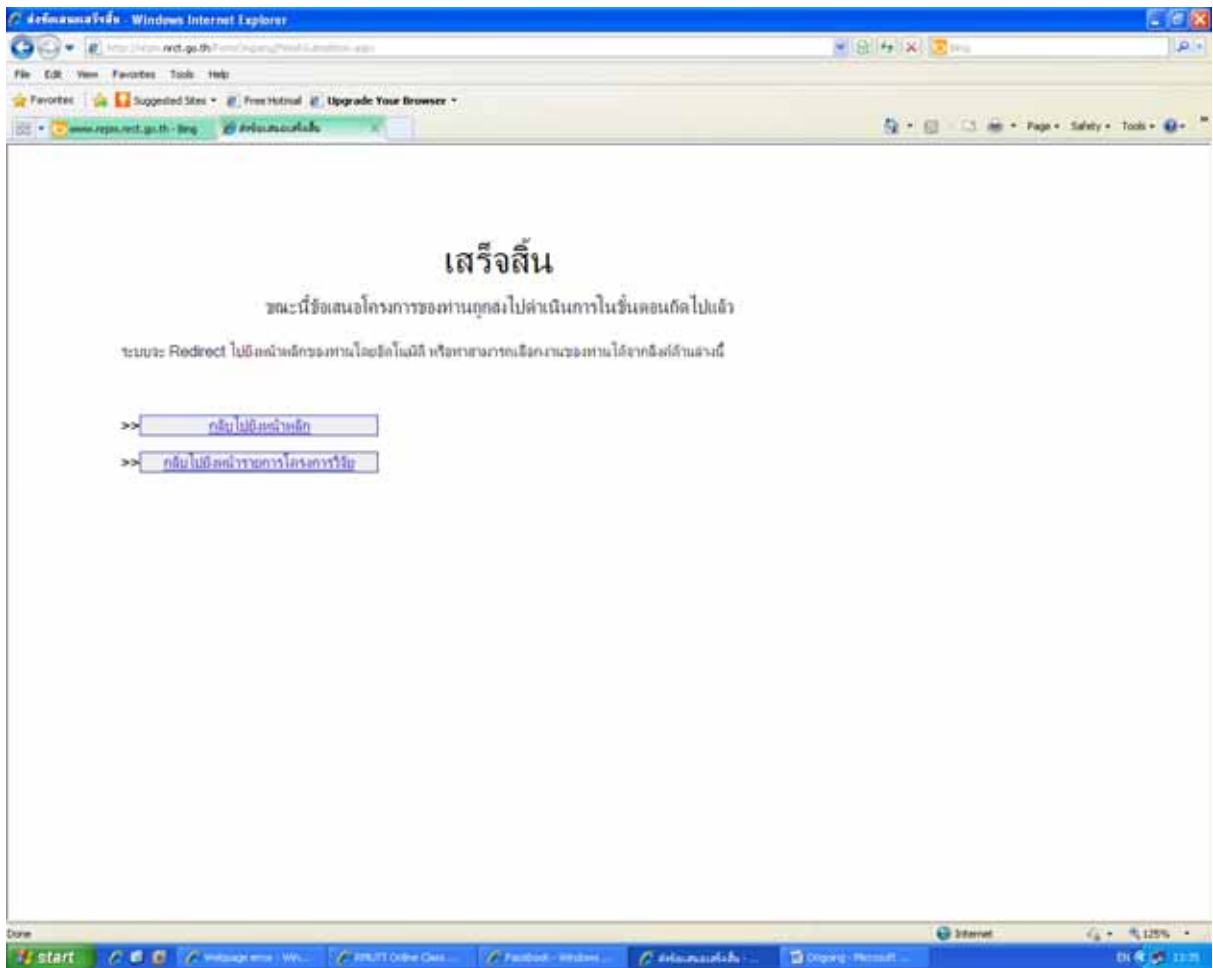




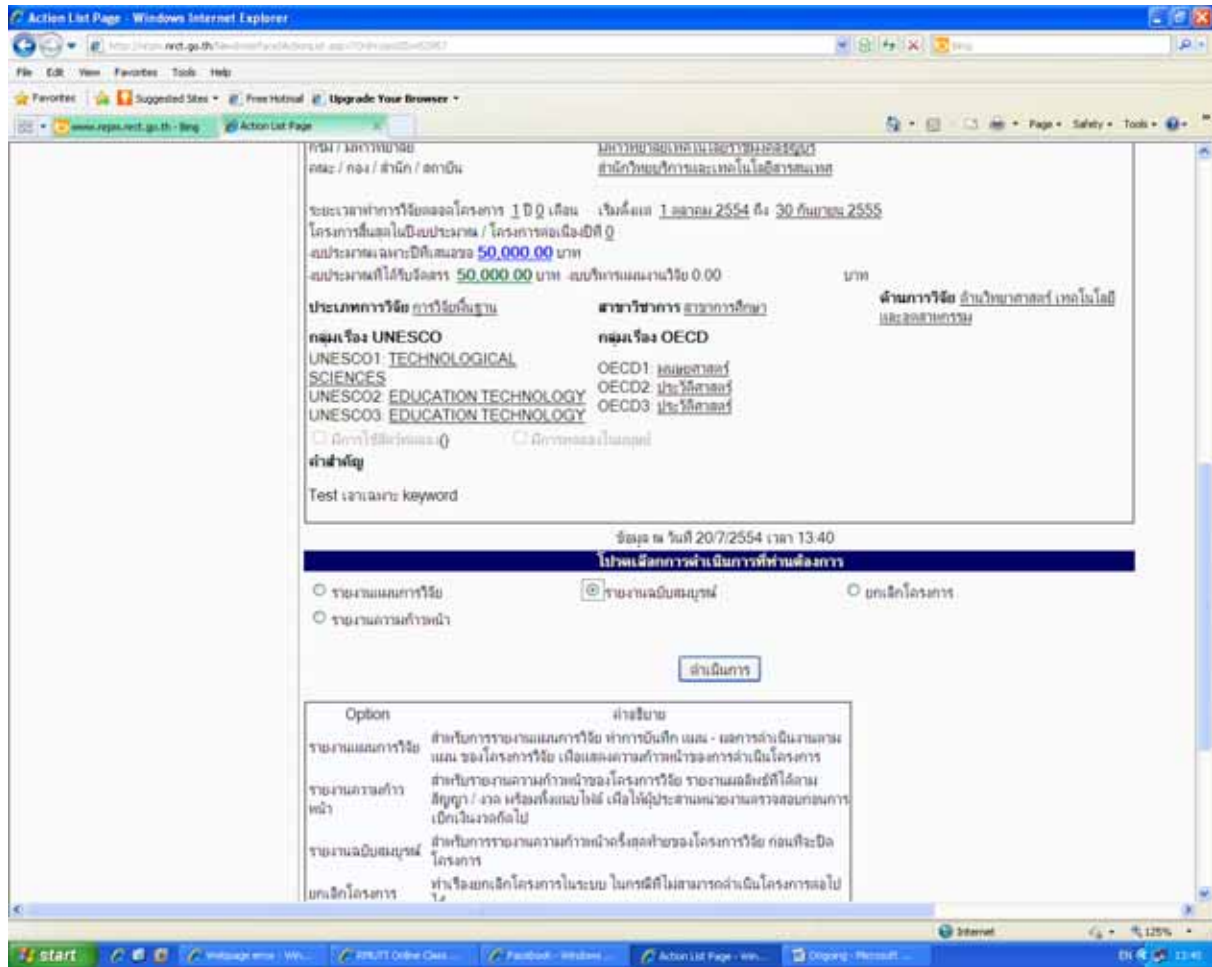
ตรวจสอบความก้าวหน้าก่อนส่ง



ยื่นยื่นการส่งรายงาน เลือก ยื่นยื่นการส่ง



การรายงานฉบับสมบูรณ์



เมื่อกดดำเนินการ แล้วกรอกข้อมูลรายงานฉบับสมบูรณ์

Progressive Report Page - Windows Internet Explorer

http://nrm.nrct.go.th/View/OnlineProgressive.aspx?ProjectID=42907

File Edit View Favorites Tools Help

www.nrm.nrct.go.th - Bing Progressive Report Page Page Safety Tools

จากระบบบริหารงานไร่แห่งชาติ (NRPM) ©2006-2010 สำนักงานคณะกรรมการอาหารและยา  
 โทรศัพท์ 0-2561-2445 ต่อ 465 หรือ 467 โทรสาร 0-2940-6501หรือ 0-2579-0593 E-mail: nrpm@nrct.go.th

### รายงานความก้าวหน้าของโครงการ

รายการรายงานความก้าวหน้าที่ยังไม่แล้ว

รายละเอียด	ID	ครั้งที่	งบประมาณที่ใช้จ่ายไปแล้ว	ยอด	วันที่รายงาน	วันที่สร้าง	สรุป	ประเภท	สถานะ
<a href="#">รายละเอียด</a>	11968	1	15,000.00	10	20/07/54	20/07/54	เป็นไปตามแผนงาน	รายงานความก้าวหน้า	ยังไม่แล้ว

**ส่งรายงานความก้าวหน้า**

11968

รหัสโครงการ

ประเภทรายงาน

รายงานครั้งที่

งบประมาณที่ยังไม่ใช้ไปทั้งหมด

ระยะเวลาส่วนนำของโครงการ

วันที่รายงานความก้าวหน้า

สรุปผลการดำเนินงาน

ผลการปฏิบัติงาน

ประเภทและสมรรถ

กำหนดนำและข้อมูลเบื้องต้นอื่นๆ

รายงานความก้าวหน้า

2

35,000.00

90

20/7/2554

ไปรูปแบบ วันที่เสนอปี พ.ศ. เช่น 1/1/2551

เป็นไปตามแผนงาน

Internet 125% 13:47

Progressive Report Page - Windows Internet Explorer

http://www.nrpm.go.th/View/ProgressiveReport.aspx?ProjectID=12501

File Edit View Favorites Tools Help

www.nrpm.go.th - Bing Progressive Report Page

หน้าแสดงภาพหน้าจอสภาพโครงการ 90

วันที่รายงานภาพหน้าจอสภาพโครงการ 20/7/2554 โครงการแบบ โครงการD มี.ศ. วันที่ 1/1/2551

สรุปผลการดำเนินงาน

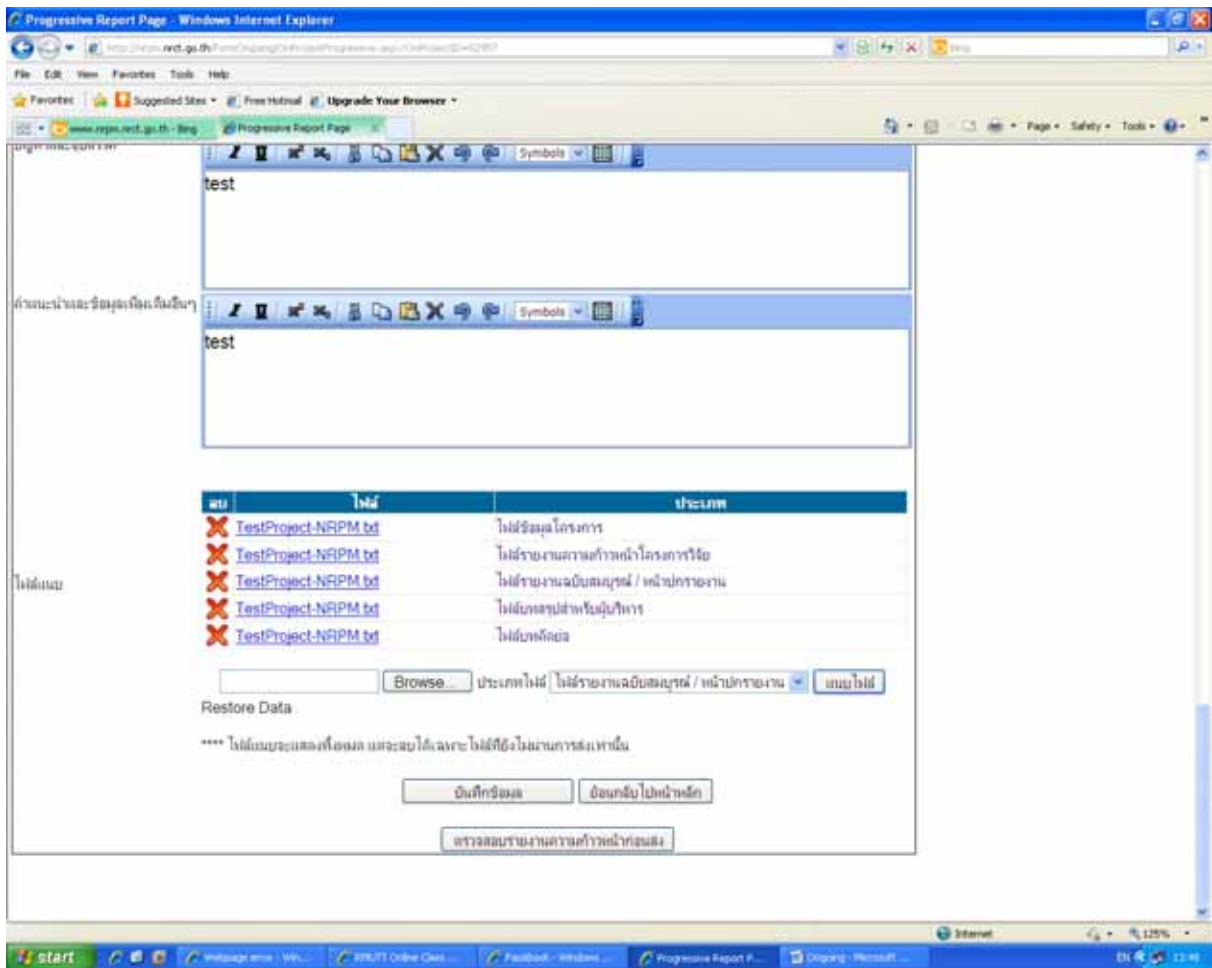
เลือกภาพหน้าจอ

Display: Grid

หน้าแสดงภาพหน้าจอสภาพโครงการ

รูป	ไฟล์	ประเภท
✘	TestProject-NRPM bd	ไม่ส่งรูปโครงการ
✘	TestProject-NRPM bd	ไม่ส่งรายงานภาพหน้าจอสภาพการวิจัย
✘	TestProject-NRPM bd	ไม่ส่งรายงานฉบับสมบูรณ์ / หนังสือนำเสนอ
✘	TestProject-NRPM bd	ไม่ส่งข้อมูลสนับสนุนโครงการ
✘	TestProject-NRPM bd	ไม่ส่งหลักฐาน

Internet 125% 11:41

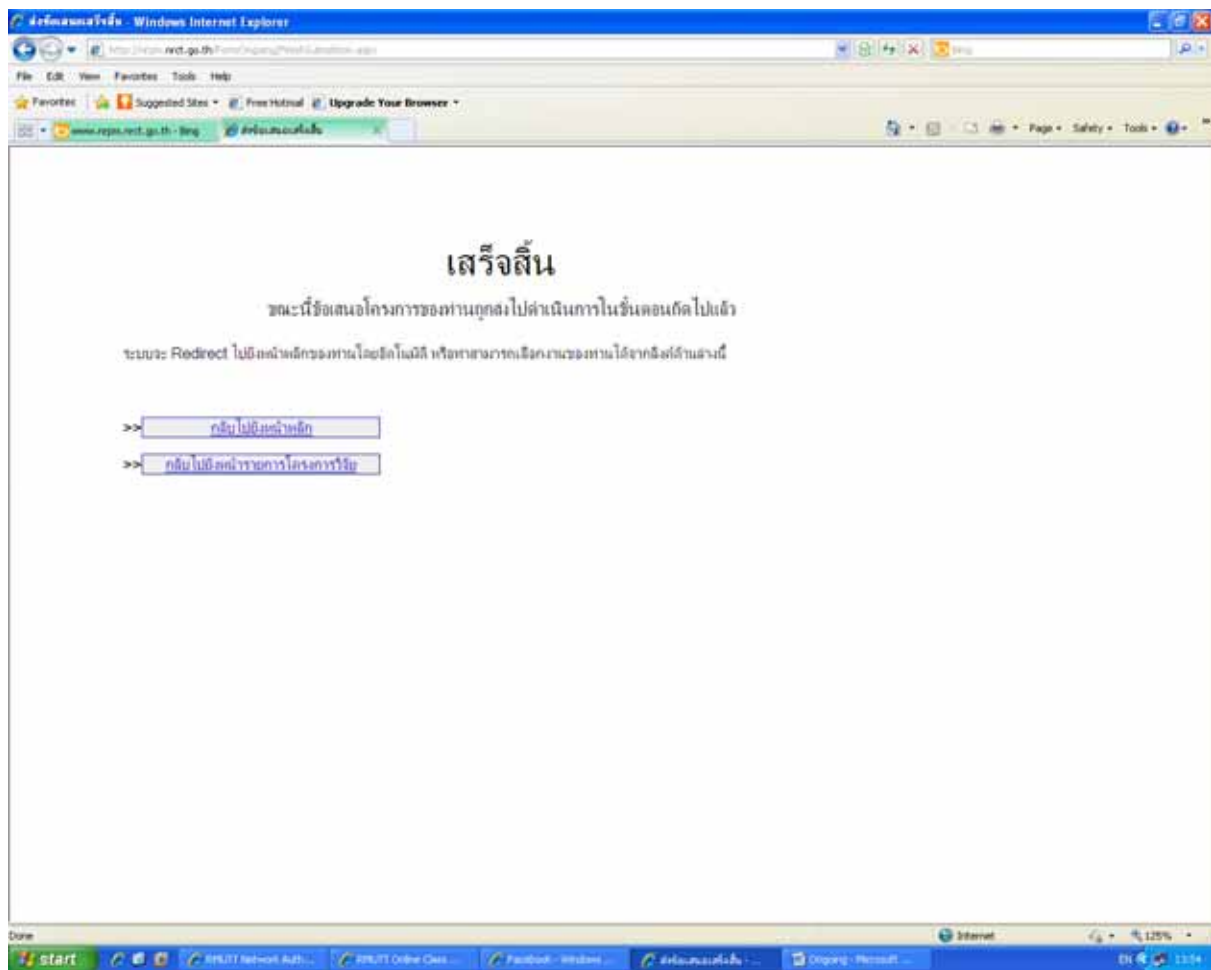


ถ้าต้องการจัดเก็บยังไม่ส่ง เลือกบันทึกข้อมูล แล้วคลิกย้อนกลับไปหน้าหลัก หรือตรวจสอบรายงานความก้าวหน้า

จากนั้น ยืนยันการส่ง

หมายเหตุ ระบบจะสามารถปิดงานได้ ถ้าส่งรายงานฉบับสมบูรณ์ครบ หรือไม่ว่าอย่างใดต้องมีทศรูปของผู้บริหาร /abstract





หมายเหตุ โครงการใน ongoing สามารถลบและกู้คืนได้ เนื่องจากเป็นโครงการสำคัญ